

QX20P

Novinka

VÝKON A UNIVERZÁLNOŠŤ



special
handling
solutions

pozri tabuľku na str.48

Vozík QX20P je nový vysoko univerzálny elektrický paletový vozík vyrobený PRAMAC-om. Vďaka jeho skladacej plošine môže byť použitý v úzkych priestoroch alebo na stredne dlhé vzdialenosti s vynikajúcou transportnou rýchlosťou (8km/h). Pevná konštrukcia, technológia motora SEM* a brzdný systém s obnovou energie sú iba niektoré príklady najmodernejšej technológie vozíka.

* Separately Excited Motors - motor využívajúci DC technológiu



Motory

- Oba motory - tak zdvihový motor (2,2kW) ako aj trakčný motor (2kW) sú 24V. Vertikálne uloženie umožňuje ľahší prístup ku vnútorným častiam, zmenšenie rozmerov a namáhania káblov. Oddelený pohon (SEM) garantuje maximálnu rýchlosť 8 km/h s alebo bez nákladu, kým MOSFET tranzistor je využívaný na reguláciu pohonu a umožňuje ľahkú a progresívnu kontrolu.
- Keď je vozík v maximálnej zdvihovej výške mikro spínač preruší dodávku energie do trakčného motora, a tak znižuje spotrebu energie z batérie.



Lyžiny a riadenie tiahla

- Konce lyžín sú vyrobené z ocelového odliatku a obsahujú 1 nájazdové / 4 výjazdové kolieska. Konce lyžín sú privarené na 8 mm hrubé lyžiny, ktoré majú ďalšiu vnútornú výstuhu.
- Vďaka systému riadenia tiahla má materiál väčšiu pevnosť, z dôvodu využívania ťahu a nie tlaku.



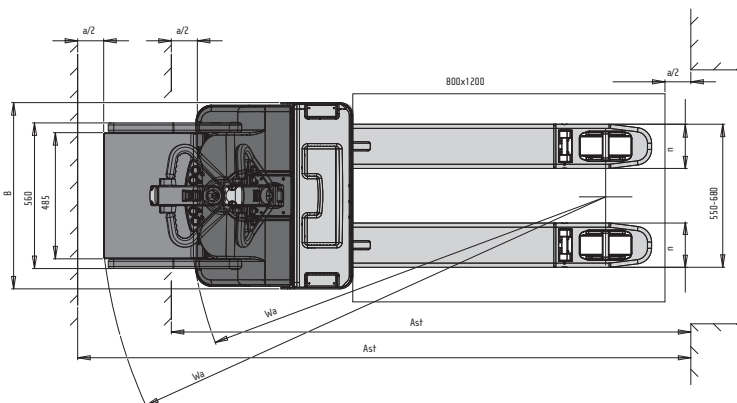
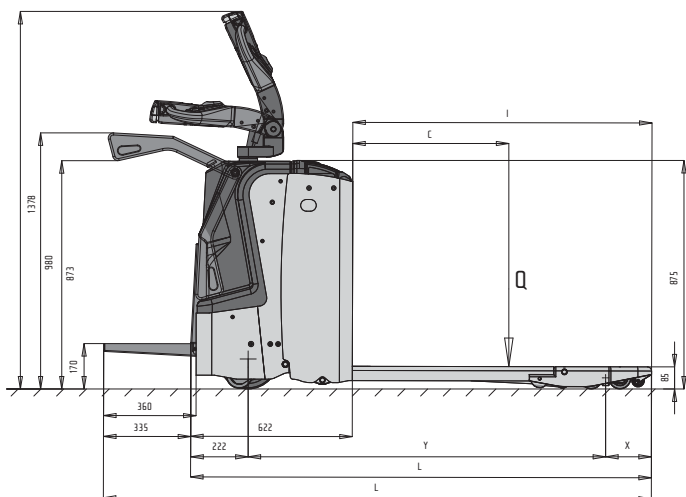
Kolieska

- Veľké (priemer 230x75mm) a výkonné (2kW) motorové kolieska sú vybavené technológiou SEM.
- Dve nastaviteľné kolieska umožňujú ľahký pohyb aj na zhoršenom povrchu. Kolieska taktiež poskytujú dobrú stabilitu vozíka.

KÓD				EGA43600000	EGA23600000	EGA44600000	EGA24600000
MODEL				QX 20P	QX 20P	QX 20P	QX 20P
TYP				1150x550	1000x550	1150x680	1000x680
NOSNOSŤ	Q	Nominálny náklad	Kg	2000	2000	2000	2000
ŤAŽISKO	C	Vzdialenosť	mm	600	600	600	600
SYSTÉM RIADENIA		Bez plošiny / S plošinou	typ	•	•	•	•
ROZMERY							
ZDVIH	h3	Celkový zdvih	mm	200	200	200	200
	h2	Voľný zdvih	mm	115	115	115	115
DĹŽKA	l	Dĺžka lyžín	mm	1150	1000	1150	1000
	nXS1	Šírka lyžín x hrúbka	mm	170x55	170x55	170x55	170x55
	L	Celková dĺžka [sklopená/vysunutá plošina]	mm	1772/2107	1622/1957	1772/2107	1622/1957
ROZMERY	L2	Dĺžka riadiacej jednotky [sklopená/vysunutá plošina]	mm	622/957	622/957	622/957	622/957
	B	Šírka	mm	716	716	716	716
		Pracovná šírka	mm	550	550	680	680
POLOMER OTÁČANIA	Wa	[sklopená/vysunutá plošina]	mm	1617/1944	1467/1794	1617/1944	1467/1794
SKLADOVACÍ PREJAZD	Ast	800x1200 [sklopená/vysunutá plošina]	mm	2022/2357	1872/2207	2022/2357	1872/2207
VÝKONOVÉ PARAMETRE							
RÝCHLOSŤ		Preprava s/bez nákladu [sklopená/vysunutá plošina]	Km/h	6/6 [8/8]	6/6 [8/8]	6/6 [8/8]	6/6 [8/8]
		Zdvíhanie s/bez nákladu	m/s	0,04/0,05	0,04/0,05	0,04/0,05	0,04/0,05
		Skladanie s/bez nákladu	m/s	0,05/0,04	0,05/0,04	0,05/0,04	0,05/0,04
MAX. SKLON PODLAHY		s/bez nákladu	%	8/20	8/20	8/20	8/20
HMOTNOSTI							
ČISTÁ HMOTNOSŤ		s batériou 230Ah	Kg	579	571	579	571
ZAŤAŽENIE NÁPRAV		S nákladom (pod oje/pod lyžinami)	Kg	1005/1574	8137/1758	1005/1574	8137/1758
		Bez nákladu (pod oje/pod lyžinami)	Kg	460/119	446/125	460/119	446/125
RÁM							
KOLIESKA		Pod oje/pod lyžinami	Nr	2+1M/4	2+1M/4	2+1M/4	2+1M/4
		Pod oje/pod lyžinami	typ	P+P/P	P+P/P	P+P/P	P+P/P
PLÁŠTE		Rozmery riadiaceho kolesa	mm Ø	230x75	230x75	230x75	230x75
		Rozmery stabilizačných kolies	mm Ø	100x40	100x40	100x40	100x40
		Rozmery kolies pod lyžinami	mm	85x80	85x80	85x80	85x80
VZDIALENOSTI KOLIESOK	Y	Zadné / predné	mm	1375	1225	1375	1225
	X	Predné / koniec lyžín	mm	175	175	175	175
BRZDA		Elektrická	typ	•	•	•	•
RIADENIE							
ELEKTRICKÉ MOTORY		Riadiaci motor	KW	2,0	2,0	2,0	2,0
		Zdvihový motor	KW	2,2	2,2	2,2	2,2
RADENIE		Elektrické	typ	•	•	•	•

P= Polyuretán, M= Riadiace koliesko | Dostupné s dvojitymi kolieskami pod lyžinami a Vulkollan alebo vyrezaným diskom riadiaceho kolieska

PRÍSLUŠENSTVO			
BATÉRIA			
KÓD		EY000A00008	EY000A00009
TYP	V-Ah	24-180	24-230
ŽIVOTNOSŤ	h	6	8
HMOTNOSŤ	Kg	190	216
NABÍJAČKA			
KÓD		EY000A00004	EY000A00004
KÓD UK		EY000A00005	EY000A00005
TYP	V-A	24-30	24-40



Výrobca si vyhradzuje právo zmeny parametrov bez predchádzajúceho upozornenia.